

АЦ/ДЦ струјне стезаљке

PAN 600AD+

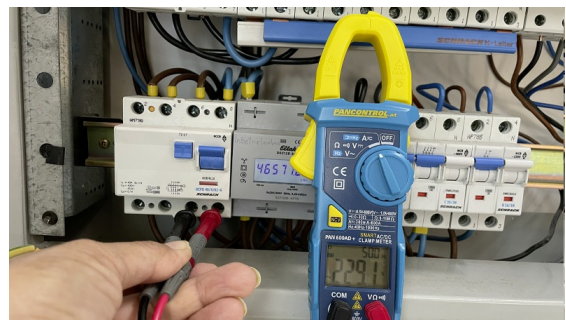
Дигитална струјна стезаљка 600А АЦ/ДЦ са аутоматским избором функције

- Дигитални екран 13 mm
- Позадинско осветљење
- Бесконтактни тестер напона (НЦВ)
- 1-полни фазни тест са акустичним алармом
- Аутоматски избор опсега
- Дата Холд
- Аутоматско искључивање

Lieferumfang: Кеса, Тестни кабл, упутство за употребу



Technische Daten	PAN 600AD+
ДЦ напон ДЦ (В =)	1 mV - 600 V
Наизменични напон АЦ (В ~)	1 mV - 600 V
Једносмерна струја ДЦ (А =)	10 mA - 600 A
Наизменична струја АЦ (А ~)	10 mA - 600 A
Видерстанд (Ω)	1 Ω - 10 MΩ
Акустични тестер континуитета (•)))	< 50 Ω
фреквенција (Хз)	0,1 Hz - 1000 Hz
Тачност (%)	0,5 % - 3,5 %
Отвор клијешта мм	24 mm
Димензије уређаја	191 x 71 x 37 mm
Тежина (брuto/нето)	468 / 177 g
Потребне батерије:	2 x 1,5 V AAA
Месскатегорије (ЦАТ)	CAT III 600 V
Фреквенцијски опсег (Хз)	40 Hz - 65 Hz



PAN 600AD+ Video DE:



PAN 600AD+ Video EN:

