

## Stromzangen AC/DC

### PAN 600AD+

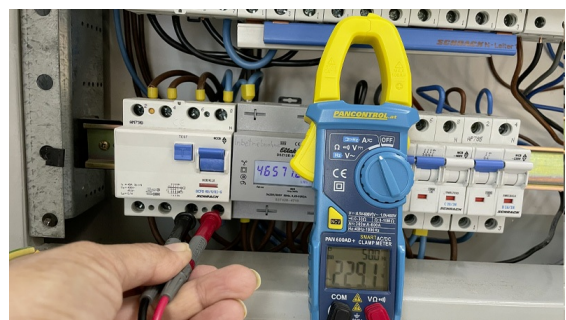
Digital-Stromzange 600A AC/DC mit automatischer Funktionswahl

- Digitalanzeige 13 mm
- **Hintergrundbeleuchtung**
- **Kontaktloser Spannungsprüfer (NCV)**
- 1-polige Phasenprüfung mit akustischem Alarm
- **Automatische Bereichswahl**
- Data Hold
- Autom. Abschaltung

**Lieferumfang:** Tasche, Prüfkabel, Bedienungsanleitung



Technische Daten	PAN 600AD+
Gleichspannung DC (V =)	1 mV - 600 V
Wechselspannung AC (V ~)	1 mV - 600 V
Gleichstrom DC (A =)	10 mA - 600 A
Wechselstrom AC (A ~)	10 mA - 600 A
Widerstand (Ω)	1 Ω - 10 MΩ
Akustischer Durchgangsprüfer (•))	< 50 Ω
Frequenz (Hz)	0,1 Hz - 1000 Hz
Frequenzbereich (Hz)	40 Hz - 65 Hz
Genauigkeit (%)	0,5 % - 3,5 %
Zangenöffnung ø	24 mm
Abmessungen Gerät	191 x 71 x 37 mm
Gewicht (Brutto / Netto)	468 / 177 g
Benötigte Batterie(n):	2 x 1,5 V AAA
Messkategorie (CAT)	CAT III 600 V



PAN 600AD+ Video DE:



PAN 600AD+ Video EN:

